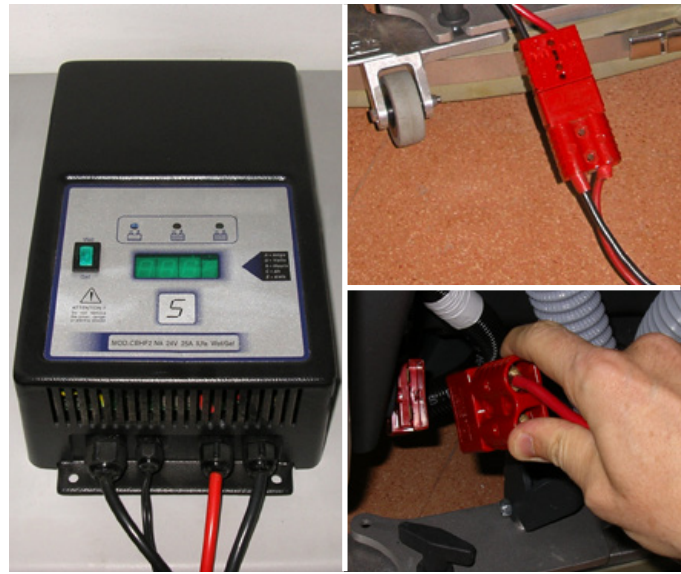


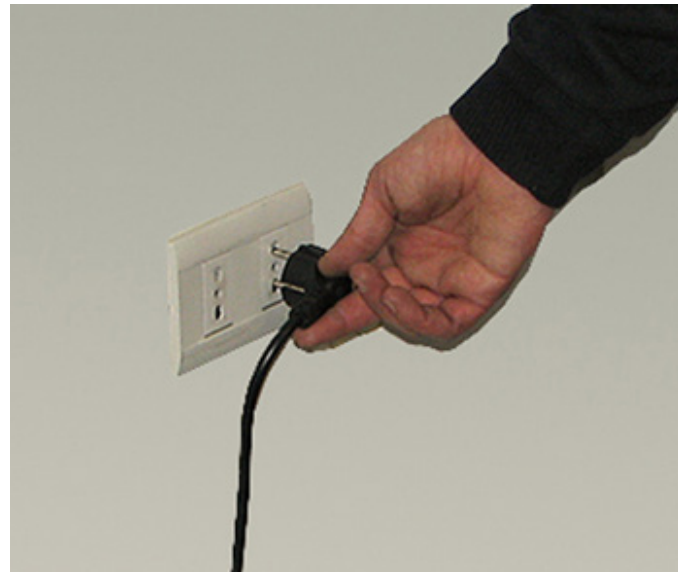
Pflegeanleitung

– SC530

ACHTUNG! Bitte lesen Sie diese Anleitung vollständig, bevor Sie die Maschine in Betrieb nehmen. Nehmen Sie die Maschine nicht in Betrieb, wenn Unklarheiten vorliegen.



1a. Trennen Sie das Ladegerät von der Maschine und verbinden den roten Batteriestecker wieder mit der Maschine.



1b. Trennen Sie das Kabel des Batterieladegeräts von der Stromversorgung.



2. Füllen Sie den Tank mit sauberem Wasser und ggf. mit einem geeigneten Reinigungsmittel. Die Temperatur des sauberen Wassers darf 40 °C nicht überschreiten.



3. Wenn die Saugleiste nicht an die Maschine angeschlossen ist: Installieren und befestigen Sie diese mit den Stellschrauben und schließen Sie dann den Saugschlauch an.



4. Wenn sich die Saugleiste in der oberen Position befindet, senken Sie sie mit dem Hebel ab.



5. Platzieren Sie die Bürste oder den Pad-Halter unter dem Deck.



6. Senken Sie das Bürstendeck mit dem Pedal ab.



7. Schalten Sie die Maschine mit dem Schlüssel ein und drücken Sie dann kurz auf den Griffschalter, um die Bürste/den Padhalter aufzunehmen.



8. Passen Sie (falls erforderlich) die Durchflussmenge der Reinigungslösung entsprechend der Verschmutzung/Anwendung an.



9. Legen Sie Ihre Hände auf den Griffschalter und beginnen Sie mit der Reinigung.



10. Wenn Sie die Reinigung beendet haben, entleeren Sie den Schmutzwasserbehälter über den quetschbaren Schlauch. Entleeren Sie dann den Frischwassertank mit dem transparenten Schlauch.



11. Spülen Sie den Schmutzwassertank und das Schwimmergitter mit sauberem Wasser.



12. Drücken Sie die Klick-off-Taste und warten Sie, bis sich der Bürsten-/Padhalter löst. Entfernen Sie Bürste/Padhalter, um diese zu reinigen oder bei Bedarf zu wechseln.



13. Nehmen Sie die Saugleiste ab und entfernen Sie den Schmutz.



14. Prüfen und reinigen Sie die Sauglippen.



15. Reinigen Sie den Filter, indem Sie den transparenten Deckel und die Dichtung entfernen und beides mit klarem Wasser spülen.



16. Reinigen Sie die Maschine mit einem feuchten Tuch und verwenden Sie ggf. ein neutrales Reinigungsmittel.



17. Laden Sie die Batterien auf: Schließen Sie das Kabel des Batterieladegeräts an das Stromnetz und die Maschine an.



18. Stellen Sie die Maschine mit geöffneter Abdeckung des Schmutzwasserbehälters ab.

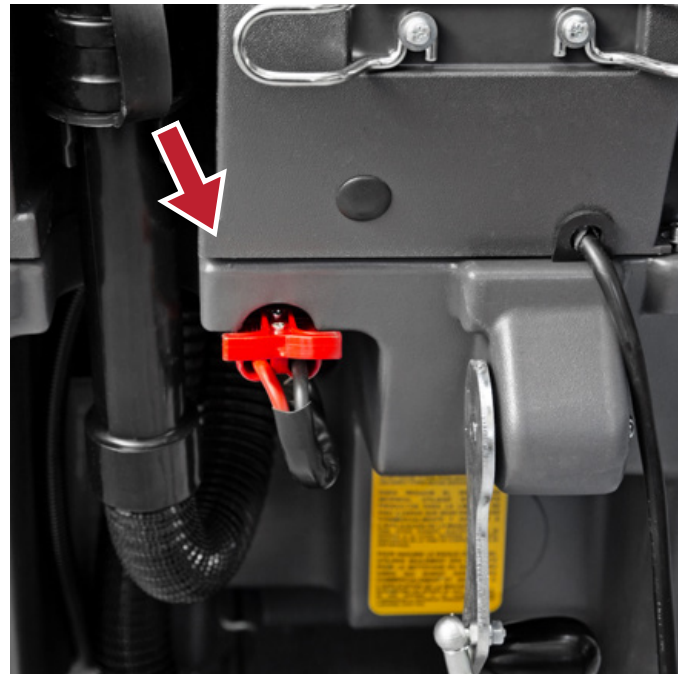
Sollte die Scheuersaugmaschine bis zum Aufleuchten der roten LED-Anzeige des Batterie-Ladezustands in Betrieb gewesen sein, ist eine Voll-Ladung der Batterie (10 – 12 Stunden) unbedingt erforderlich. Ein fehlerhafter Ladezyklus (kürzer als 10 – 12 Stunden) kann der Batterie Schaden zufügen. Das Aufladen der Batterie nach jedem Gebrauch ist empfehlenswert.

Fehlerbeseitigung

– SC530

ACHTUNG! Bitte lesen Sie diese Anleitung vollständig, bevor Sie die Maschine in Betrieb nehmen. Nehmen Sie die Maschine nicht in Betrieb, wenn Unklarheiten vorliegen.

Die Maschine funktioniert nicht?

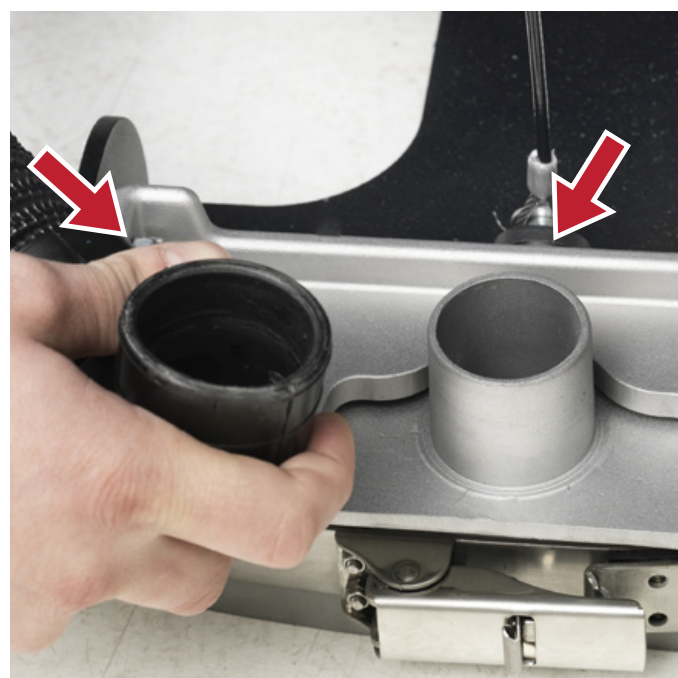


1. Prüfen Sie, ob das Stromkabel richtig angeschlossen ist.



2. Prüfen Sie, ob die Batterien geladen sind.

Die Absaugung ist zu gering?



1. Prüfen Sie, ob der Saugschlauch richtig angeschlossen und frei von Verunreinigungen ist.



2. Öffnen Sie den Schmutzwassertank und prüfen Sie, ob das Schwimmergitter und die Dichtung sauber sind.



3. Prüfen Sie, ob die Sauglippen beschädigt oder verschmutzt sind.



4. Prüfen Sie, ob die Dichtung porös oder beschädigt ist (ggf. austauschen) und schließen Sie den Schmutzwassertank sorgfältig.

Die Maschine reinigt nicht richtig?



1. Prüfen Sie, ob Sie die richtige Einstellung der Reinigungslösung gewählt haben.



2. Prüfen Sie, ob der Frischwasserfilter sauber ist.

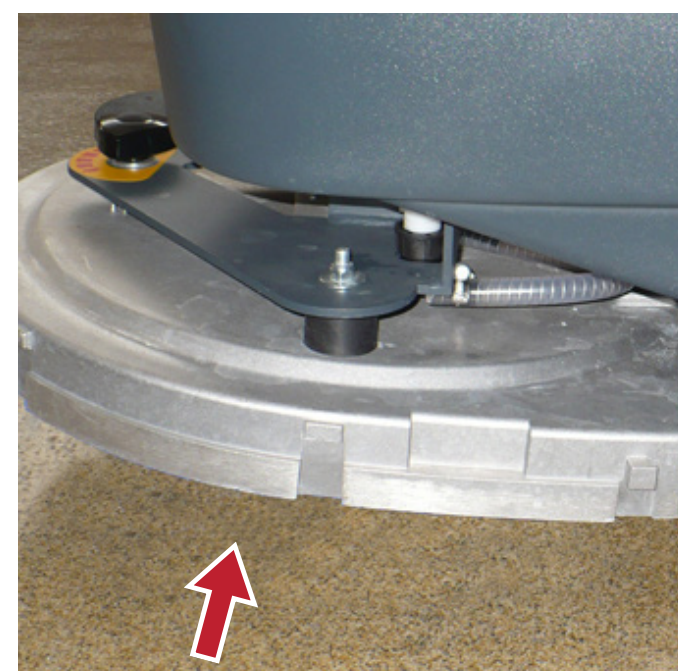
Die Bürste oder das Pad funktioniert nicht richtig?



1. Überprüfen Sie, ob die Bürste/das Pad korrekt sitzt, oder ob diese(s) zu stark abgenutzt ist.



2. Prüfen Sie, ob der Bürstenmotor überlastet ist (alle drei LEDs blinken).



3. Überprüfen Sie, ob ein Gegenstand oder Material die Rotation der Bürste oder des Pads blockiert.