

Pflegeanleitung

- SC6500

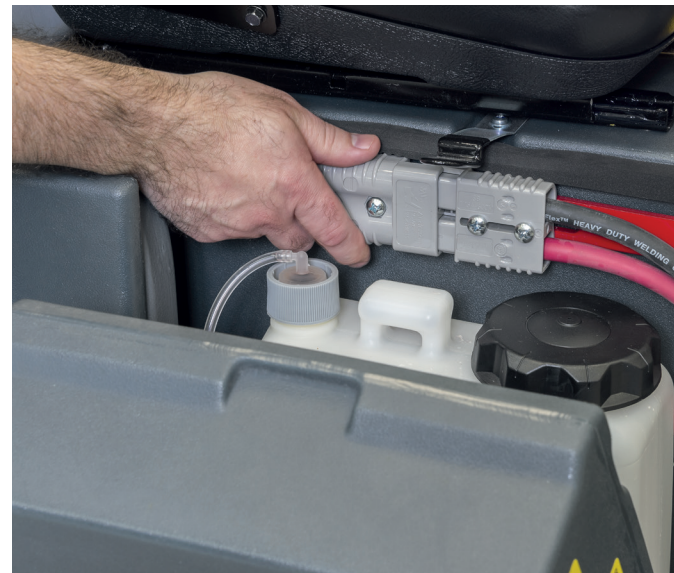
ACHTUNG! Lesen Sie die Bedienungsanleitung vollständig, bevor Sie die Maschine in Betrieb nehmen. Nehmen Sie die Maschine nicht in Betrieb, wenn Unklarheiten vorliegen.



1. Überprüfen Sie die Batteriestand-
anzeige (wenn notwendig, wieder-
aufladen).



2. Überprüfen Sie, ob das Antriebspedal
funktioniert und alle Leistungsschalter
vorhanden sind.



3. Überprüfen Sie, ob alle Batteriekabel
richtig miteinander verbunden sind.



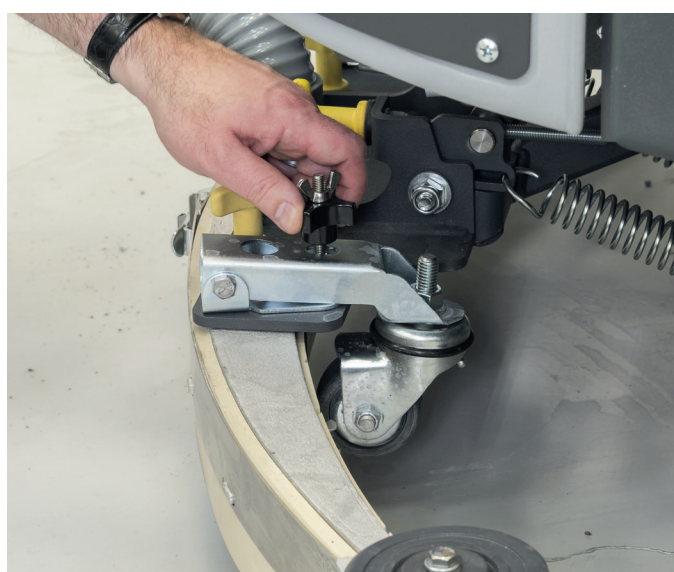
4. Der Dichtungsdeckel des Schmutz-
wassertanks muss richtig installiert
und in einem guten Zustand sein.



5. Überprüfen Sie die Sauglippen auf
Einschnitte oder Risse.



6. Montieren Sie die Saugleiste.



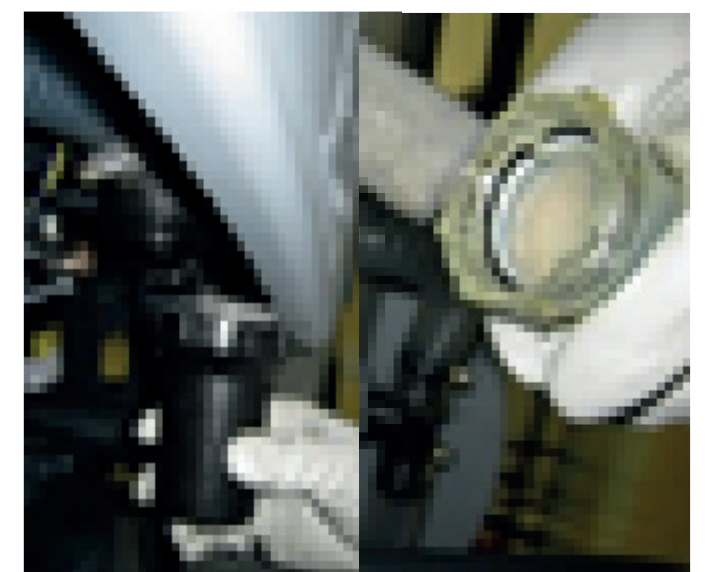
7. Überprüfen Sie die Höhe der Saugleiste
durch Einstellen der Lenkrollen und
der Winkelregler.



8. Öffnen Sie die Kehrwalzenklappe
und prüfen Sie, ob Seile oder
Schmutz diese blockieren.



9. Überprüfen Sie den Wasserstand im
Frischwassertank.



10. Öffnen Sie bei Bedarf das Frisch-
wasserfiltergehäuse und reinigen
das Netz.



11. Montieren Sie die Bürsten.



12. Stellen Sie die Höhe der Seiten-
schürzen ein.



13. Stellen Sie sicher, dass Deck und
Saugleiste sich beim Drücken der
Taste nach unten bewegen.



14. Stellen Sie die Wasserleistung ein.



15. Stellen Sie den Reinigungsmittelzu-
fluss ein.



16. Falls etwas nicht funktioniert, gehen
Sie in den Service-Test-Modus, indem
Sie den Drehzahlsschalter und den
Schalter für die Antriebssteuerung
drücken und danach auf den Schlüssel.
Gehen Sie durch das Menü.

Sobald die rote Lampe auf der Batteriestand-
anzeige der Maschine leuchtet, ist eine vollständige Aufladung der Batterie (10-12 Stunden) erforderlich.
Nichteinhaltung dieses Vorgangs kann Schäden an den Batterien verursachen. Das Aufladen der Batterien ist nach jedem Gebrauch zu empfehlen.
WENN DIE MASCHINE NICHT TÄGLICH GENUTZT WIRD, STELLEN SIE BITTE SICHER, DASS DIE ROTE MUFFE LINKS GETRENNT IST NACH DEM WIEDERAUFLADEN.